

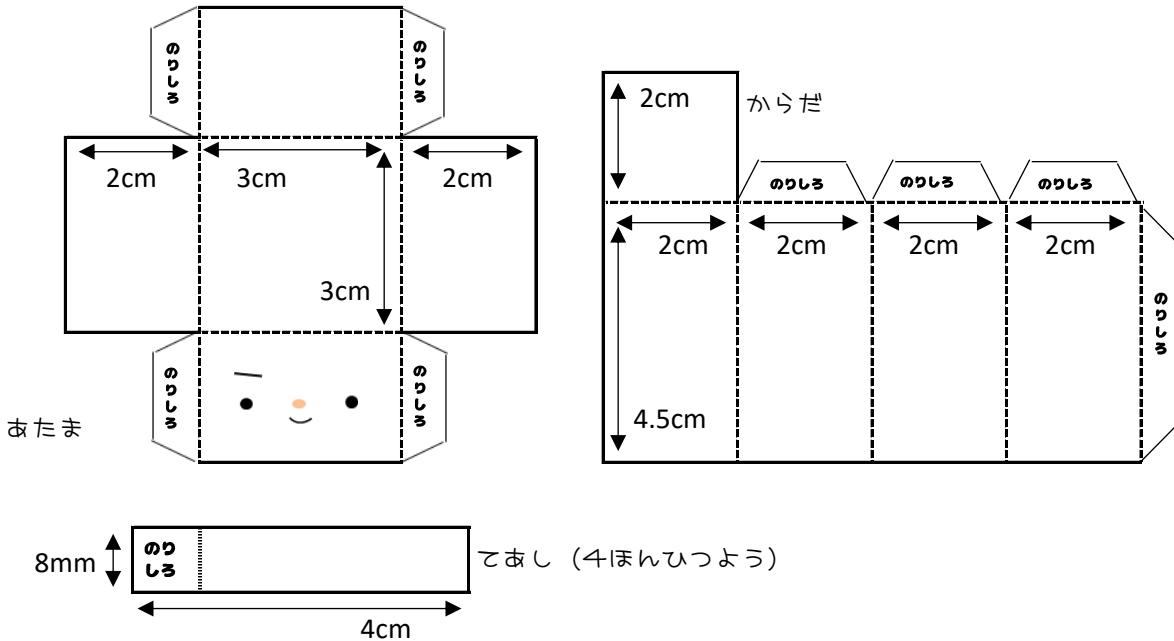
ちびろぼのつくりかた

かみのかわちょうりつとしょかん

❀ よういするもの ❀

- がみ (あつかみをつかいます)
- ニハシ
- ちりめんテープ
- ボールペン (のりでもかまいません)

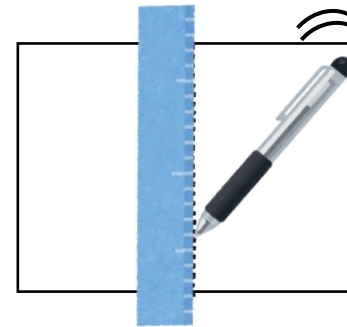
① それぞれのパーツをがようしにかいてきる。



※ てんせんは おりめ をつける ところ です。

※ かおも さきにかいたほうが かきやすいよ。

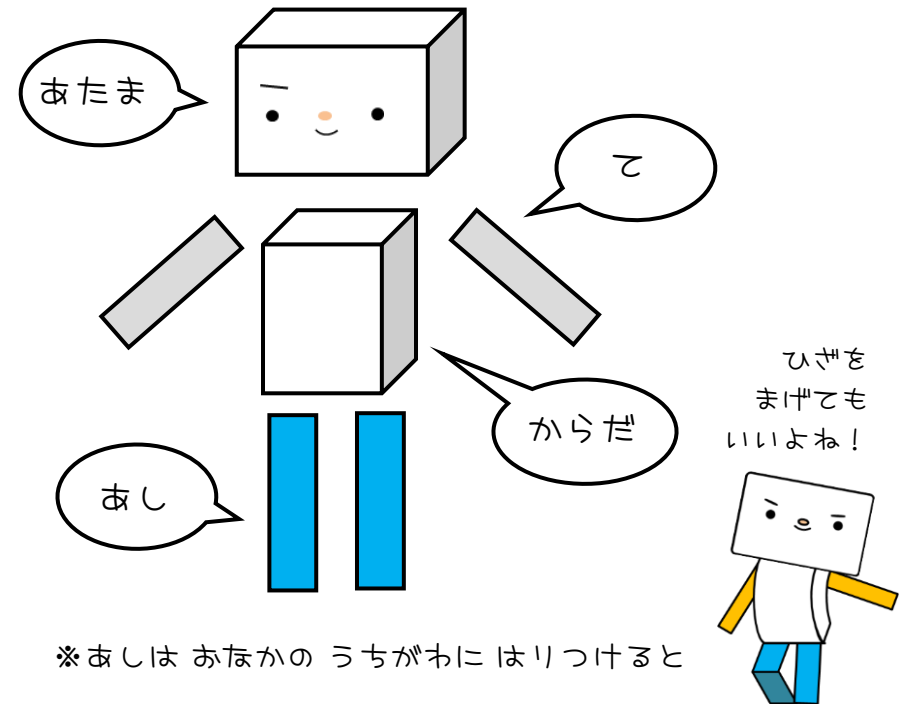
② あたま、からだ、てあしに おりめ をつける。
てんせんのうえをすこしつよめにせんをひくと おりめ がつくよ。



くくく...

※ さきの で いてない
ボールペンが
おすすめだよ!

③ のりしろに、のりかりょうめんテープを
つけてくみたてる。



※ あしは おなかの うちがわにはりつけると
きれいにすわれるよ